

## 案内図



尾花沢市大石田町環境衛生事業組合  
**一般廃棄物最終処分場**

山形県大石田町大字大浦字年貢山  
TEL.(0237)35-5350

事業主体

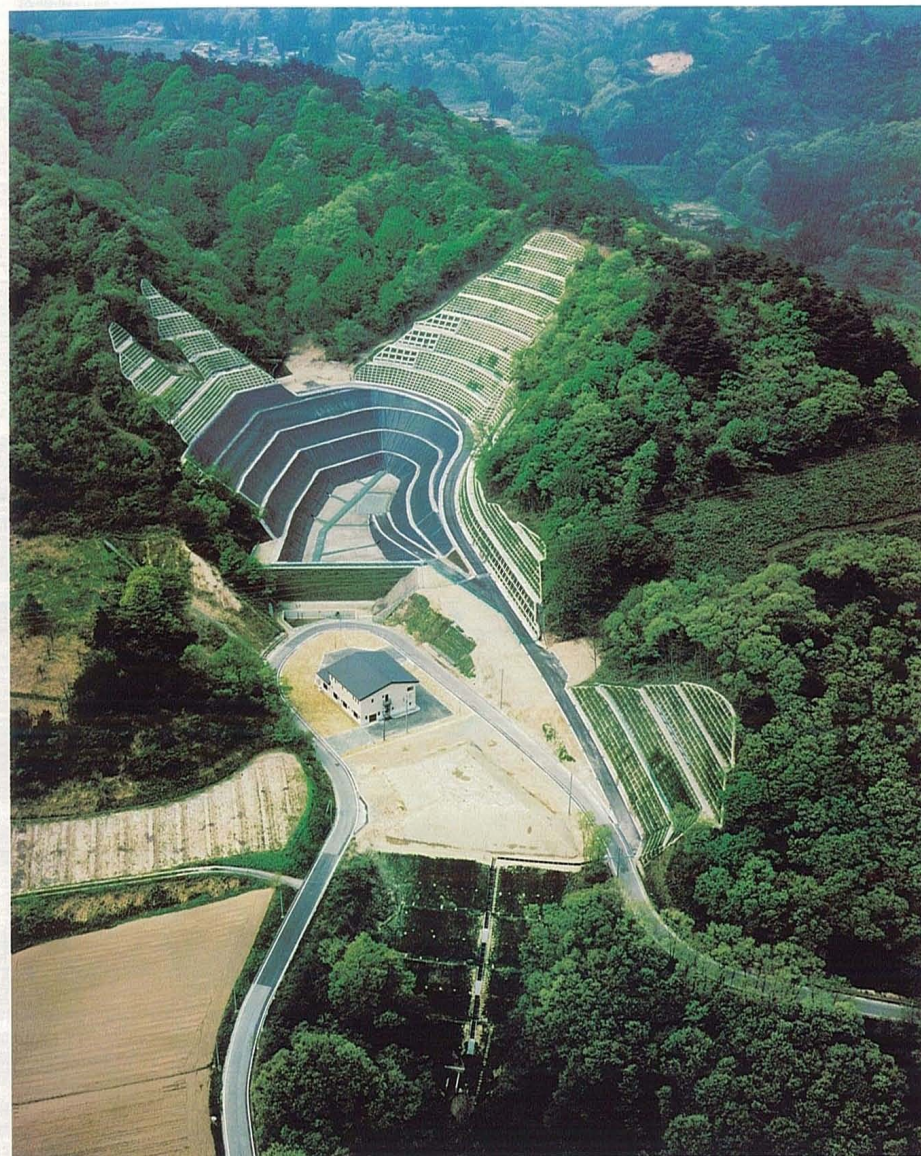
**尾花沢市大石田町環境衛生事業組合**

〒999-4221 山形県尾花沢市大字尾花沢1706-4  
TEL.(0237)23-2161 FAX.(0237)23-2836

**環境衛生センター**

〒999-4555 山形県尾花沢市大字毒沢地内  
TEL.(0237)25-2737

# 一般廃棄物最終処分場



 **尾花沢市大石田町環境衛生事業組合**

# 浸出水処理設備

## ■施設の概要

### 1 処理方式

カルシウム除去処理 + 接触酸化処理 +  
凝集沈澱処理 + 砂濾過処理 + 活性炭吸  
着処理 + 滅菌処理

### 2 処理能力

20m<sup>3</sup>/日

### 3 処理水質

項目	原水	処理水
PH	—	5.8~8.6
BOD (mg/ℓ)	270	20以下
COD (mg/ℓ)	110	40以下
S S (mg/ℓ)	300	10以下
T-Ca (mg/ℓ)	1000	100以下

## ■処理施設の説明

### ●カルシウム除去設備

浸出水中のカルシウム成分を凝集沈澱法により除去し、これ以降の処理に支障を及ぼさないようにする設備です。

### ●接触酸化処理設備

浸出水中のBOD, COD, SS成分を接触材に附着した微生物により除去する設備です。

### ●凝集沈澱処理設備

薬品を投入し、凝集フロックを形成させて沈降分離を行ない、COD, SSを除去する設備です。

### ●濾過・活性炭吸着処理設備

前段までの処理で残留した微細な浮遊物やCOD及び色度などを、砂と活性炭の働きにより完全に除去する設備です。

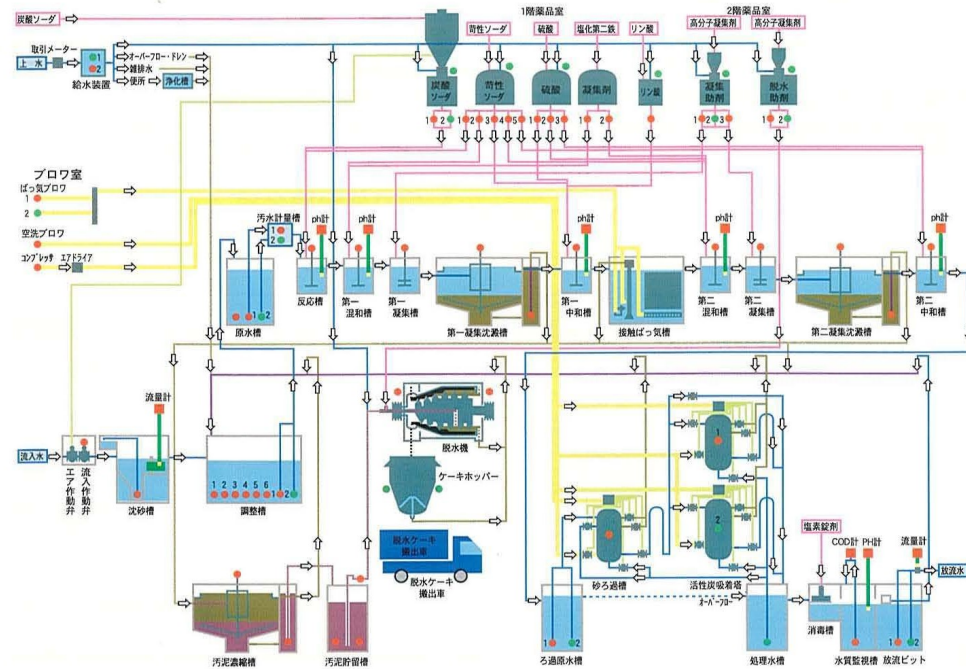
### ●滅菌処理設備

高度処理水を塩素滅菌し、安全無害な水として放流する設備です。

### ●汚泥処理設備

生物余剰汚泥と凝集沈澱汚泥を濃縮後、薬品を加えて脱水機にて脱水処理される設備です。

## ■浸出水処理フローシート



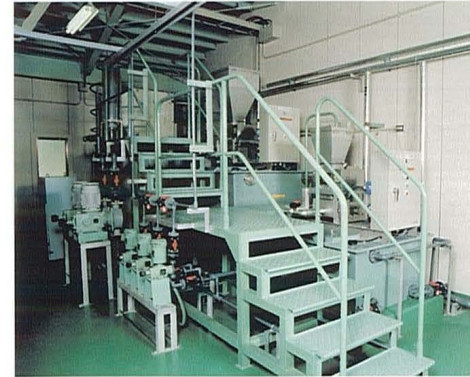
# 浸出水処理設備



処理施設全景



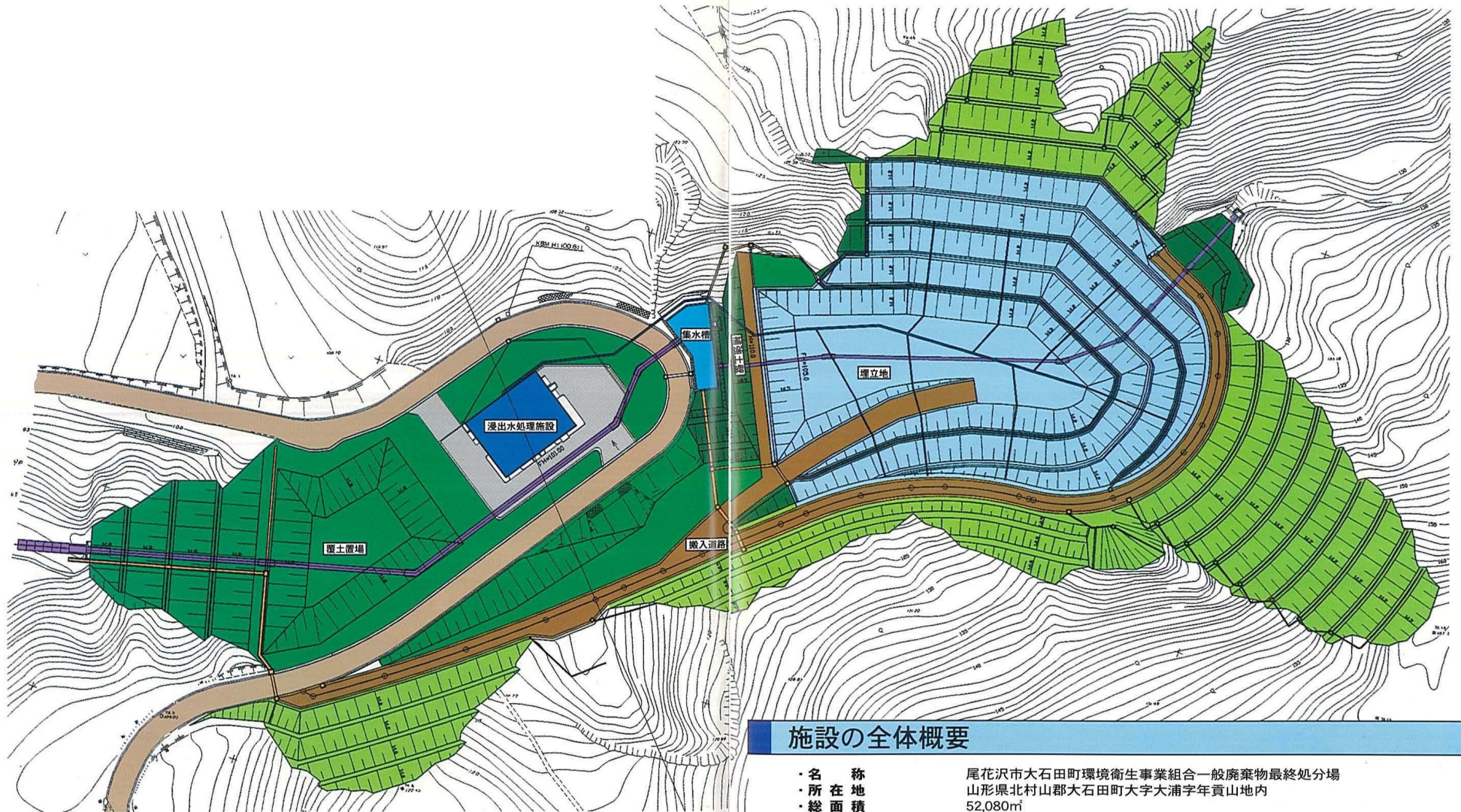
処理槽全景



薬品溶解設備



中央監視制御盤



### 施設の全体概要

・名称	尾花沢市大石田町環境衛生事業組合一般廃棄物最終処分場	
・所在地	山形県北村山郡大石田町大字大浦字年貢山内地内	
・総面積	52,080㎡	
・埋立面積	6,200㎡	
・埋立容量	40,230㎡	
・浸出水処理施設能力	20㎡/日	
・埋立方法	セル方式	
・工期	着工：平成9年8月 竣工：平成11年3月	
・総事業費	財源内訳(千円)	
	国庫補助金	253.129
	起債	986.500
	一般財源	52.242
	計	1,291.871

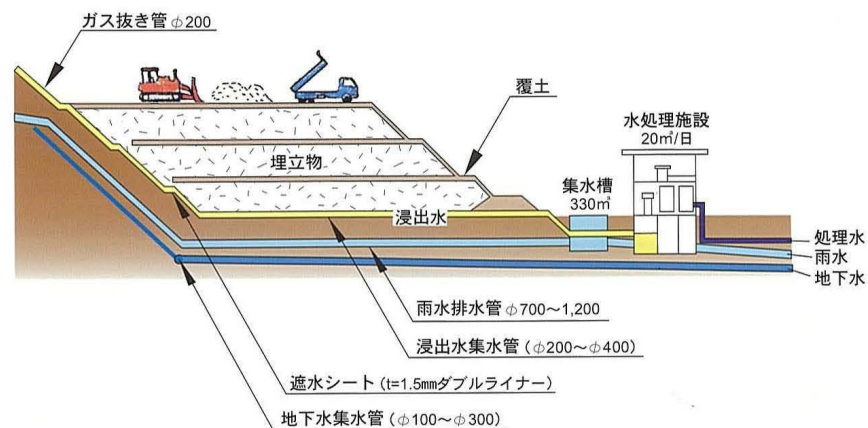
## 最終処分場

### ■最終処分場の概要

●擁壁等流出防止設備	土堰堤：補強土盛土工法 堰堤高 10m 延長 50m 天端巾 4m
●遮水設備	遮水シート (t=1.5mm×2層) .....8,800㎡ 固定工 (小段部側溝含む) .....980m
●雨水集排水設備	U型側溝等 .....1.650m 配水管 (無孔ポリエチレン波状管；φ700、φ900、φ1,200).....300m 集水槽 (鉄筋コンクリート製) 容量 .....330㎡
●地下水集排水設備	有孔ポリエチレン波状管 (φ100、φ300) .....950m
●保有水等集排水設備	有孔及び無孔ポリエチレン波状管 (φ200、φ400).....20m
●発生ガス対策設備	有孔ポリエチレン波状管 (φ200).....180m
●飛散防止設備	耐雪型ネットフェンス (H=1.5m).....110m
●モニタリング設備	水質観測井 .....2箇所
●搬入道路	幅員3.5m及び4.0m .....320m
●門・団障設備	耐雪型ネットフェンス (H=1.5m) .....80m

### ■処分場の形式

当最終処分場は、山間の谷部を土堰堤で堰き止め、しゃ水工法を施行し、その中へ廃棄物を埋め立てる構造です。埋立完了後にできた跡地は緑地として利用できます。



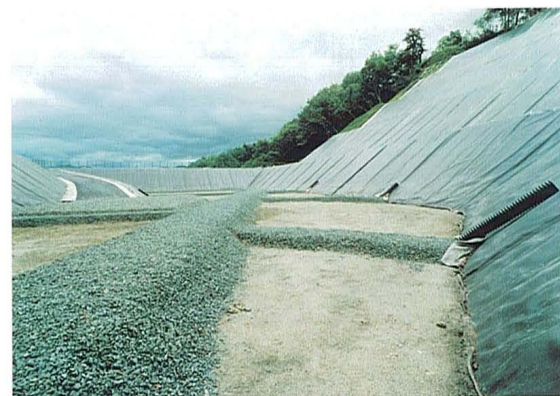
## 最終処分場



搬入道路



埋立処分場全撮



埋立地内設備